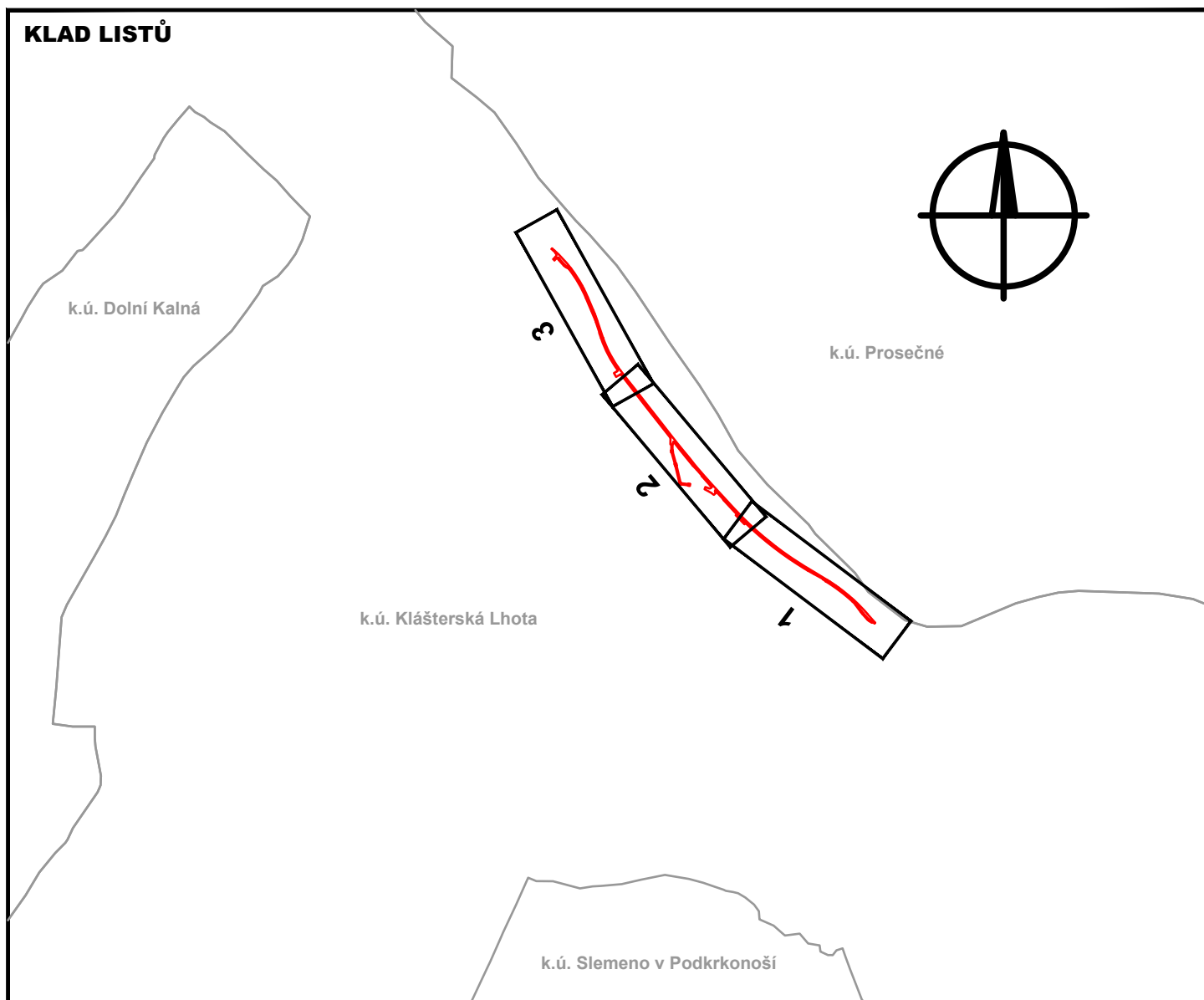


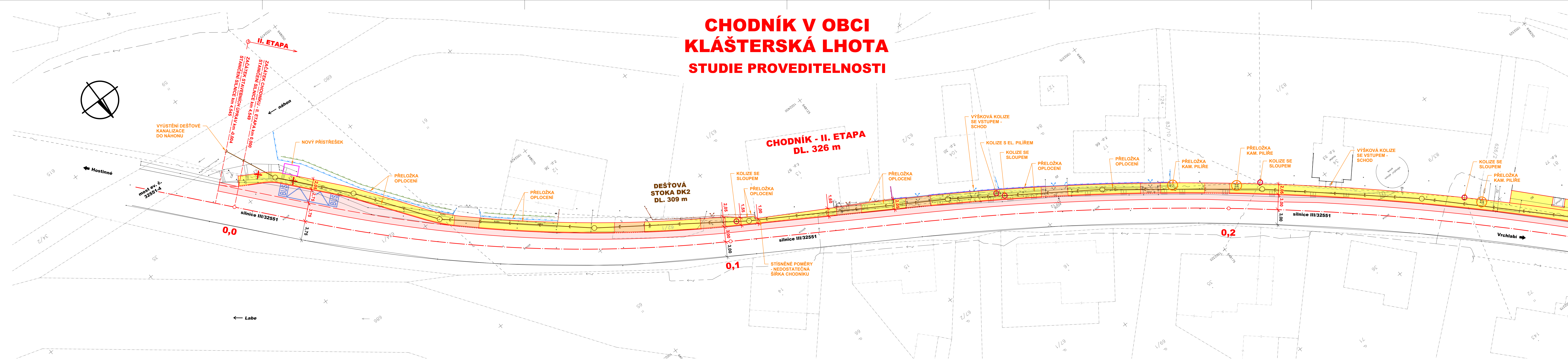
KLAD LISTŮ

Č. změny	Popis/důvod změny	Datum	Provedl

<i>Zodp. projektant</i> Ing. S. Janák	<i>Vypracoval</i> R. Hurdálek	<i>Č. zakázky</i> 003/21	<i>DiK</i> Janák, s.r.o. Dopravně inženýrská kancelář nábřeží Václava Havla 207 TRUTNOV
<i>Místo</i> Klášterská Lhota	<i>Kraj</i> Královéhradecký	<i>Datum</i> 05.2021	
<i>Investor</i> Svazek obcí Horní Labe, náměstí 69, Hostinné, 543 71 IČ : 71169431			<i>Stupeň</i> Studie proveditelnosti
K.ú. Klášterská Lhota			<i>Měřítko</i> 1 : 250
CHODNÍK V OBCI KLÁŠTERSKÁ LHOTA			D.
KOORDINAČNÍ SITUACE 1-3			

CHODNÍK V OBCI KLÁŠTERSKÁ LHOTA

STUDIE PROVEDITELNOSTI



LEGENDA:

- STÁVAJÍCÍ INŽENÝRSKÉ SÍTĚ**
- INŽENÝRSKÁ SÍŤ - NADZEMNÍ
 - - - INŽENÝRSKÁ SÍŤ - PODZEMNÍ - OVĚŘENÁ
 - - - INŽENÝRSKÁ SÍŤ - PODZEMNÍ - NEOVĚŘENÁ
 - ~ SILOVÉ VEDENÍ - NN
 - ~ SILOVÉ VEDENÍ - VN
- VO ~ SILOVÉ VEDENÍ - VEŘEJNÉ OSVĚTLENÍ
SDĚLOVACÍ VEDENÍ
TKR TELEVIZNÍ KABELOVÝ ROZVOD
VODOVOD - PÍTNÁ VODA

STÁVAJÍCÍ PODZEMNÍ INŽENÝRSKÉ SÍTĚ JSOU ZAKRESLENY POUZE ORIENTAČNĚ!
V MAPOVÉM PODKLADU NEJSOU ZAKRESLENY TRASY VODOVODU, SILOVÉHO VEDENÍ VO A VEDENÍ TKR.

KATASTRÁLNÍ MAPA

- HRANICE PARCEL KN
- VNITŘNÍ KRESBA PARCEL KN

NÁVRH CHODNIKU

- CHODNÍK
- CHODNÍKOVÝ PŘEJEZD
- SANACE/REKONSTRUKCE VOZOVKY SILNICE/MK/ÚK
- PŘELOŽKA PLOTU DRÁTĚNÉHO/DRÁTĚNÉHO S PODEZDÍVKOU
- PŘELOŽKA PLOTU DŘEVĚNÉHO/S PODEZDÍVKOU
- PŘELOŽKA PLOTU ŽIVÉHO
- DEŠTĚVÁ KANALIZACE
- ODSTRANĚNÍ STROMU

SOUŘADNICOVÝ SYSTÉM: S-JTSK

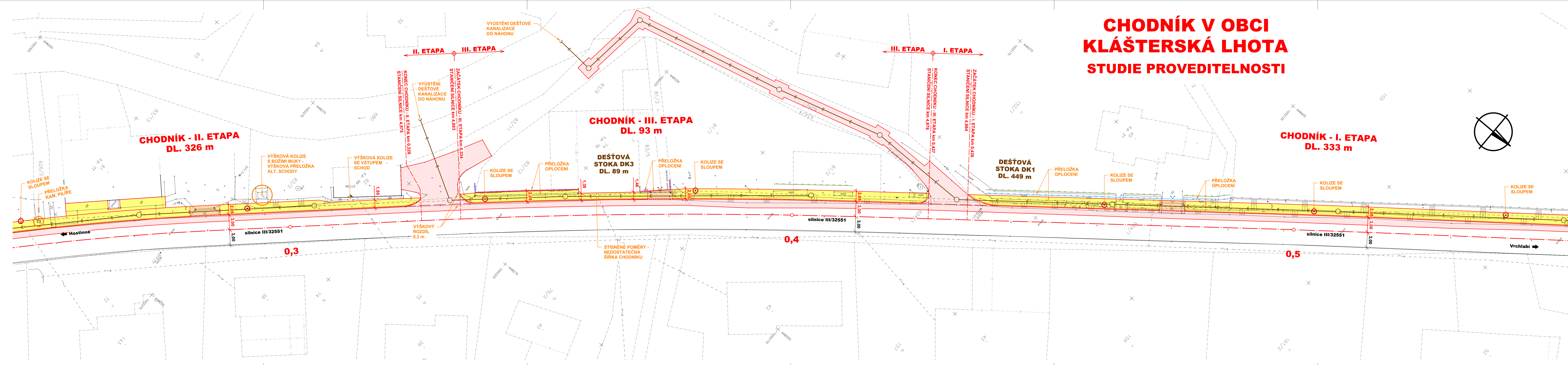
VÝŠKOVÝ SYSTÉM: Bpv

Č. změny	Popis/důvod změny	Datum	Provedl

Zodp. projektant Ing. S. Janák	Vypracoval R. Hurdálek	Č. zakázky 003/21	DiK Janák, s.r.o. Dopravně inženýrská kancelář nábřeží Václava Havla 207 TRUTNOV
Místo Klásterská Lhota	Kraj Královéhradecký	Datum 05.2021	
Investor Svazek obcí Horní Labe, náměstí 69, Hostinné, 543 71 IČ : 71169431			Stupeň Studie proveditelnosti

K.ú. Klášterská Lhota		Měřítko 1 : 250
CHODNÍK V OBCI KLÁŠTERSKÁ LHOTA		D.1
KOORDINAČNÍ SITUACE 1		

CHODNÍK V OBCI KLÁŠTERSKÁ LHOTA STUDIE PROVEDITELNOSTI



- LEGENDA:**
- STÁVAJÍCÍ INŽENÝRSKÉ SÍTĚ
 - INŽENÝRSKÁ SÍŤ - NADZEMNÍ
 - INŽENÝRSKÁ SÍŤ - PODZEMNÍ - OVĚŘENÁ
 - INŽENÝRSKÁ SÍŤ - PODZEMNÍ - NEOVĚŘENÁ
 - SILOVÉ VEDENÍ - NN
 - SILOVÉ VEDENÍ - VN
 - SILOVÉ VEDENÍ - VEŘEJNÉ OSVĚTLENÍ
 - SĚLOVOVACÍ VEDENÍ
 - TELEVIZNÍ KABELOVÝ ROZVOD
 - VODOVOD - PITNÁ VODA

STÁVAJÍCÍ PODZEMNÍ INŽENÝRSKÉ SÍTĚ JSOU ZAKRESLENY POUZE ORIENTAČNĚJ
V MAPOVÉM PODKLADU NEJSOU ZAKRESLENY TRASY VODOVODU, SILOVÉHO VEDENÍ VO A VEDENÍ TKR.

KATASTRÁLNÍ MAPA

- HRANICE PARCEL KN
- VNITŘNÍ KRESBA PARCEL KN

- NÁVRH CHODNIKU**
- CHODNÍK
 - CHODNÍKOVÝ PŘEJEZD
 - SANACE/REKONSTRUKCE VOZOVKY SILNICE/MK/ÚK
 - PŘELOŽKA PLOTU DRÁTĚNÉHO/DRÁTĚNÉHO S PODEZDÍVKOU
 - PŘELOŽKA PLOTU DŘEVĚNÉHO/S PODEZDÍVKOU
 - PŘELOŽKA PLOTU ŽIVÉHO
 - DEŠTOVÁ KANALIZACE
 - ODSTRANĚNÍ STROMU

SOUŘADNICOVÝ SYSTÉM: S-JTSK
VÝŠKOVÝ SYSTÉM: Bpv

Č. změny	Popis/důvod změny	Datum	Provedl

Zodp. projektant Ing. S. Janák	Vypracoval R. Hurdálek	Č. zakázky 003/21	DiK Janák, s.r.o. Dopravně inženýrská kancelář nábřeží Václava Havla 207 TRÚTNOV
Místo Klášterská Lhota	Kraj Královéhradecký	Datum 05.2021	
Investor Svazek obcí Horní Labe, náměstí 69, Hostinné, 543 71 IČ : 71169431	Stupeň Studie proveditelnosti	Měřítko 1 : 250	

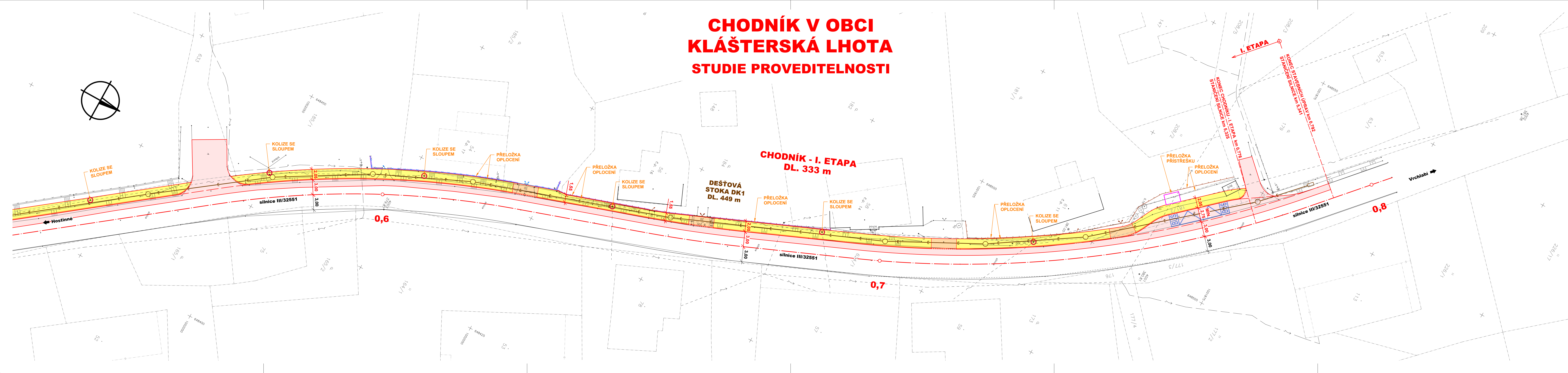
K.ú. Klášterská Lhota

CHODNÍK V OBCI KLÁŠTERSKÁ LHOTA

KOORDINAČNÍ SITUACE 2

D.2

CHODNÍK V OBCI KLÁŠTERSKÁ LHOTA STUDIE PROVEDITELNOSTI



- LEGENDA:**
- STÁVAJÍCÍ INŽENÝRSKÉ SÍTĚ
 - INŽENÝRSKÁ SÍŤ - NADZEMNÍ
 - INŽENÝRSKÁ SÍŤ - PODZEMNÍ - OVĚŘENÁ
 - INŽENÝRSKÁ SÍŤ - PODZEMNÍ - NEOVĚŘENÁ
 - SILOVÉ VEDENÍ - NN
 - SILOVÉ VEDENÍ - VN
 - VO ~ SILOVÉ VEDENÍ - VEŘEJNÉ OSVĚTLENÍ
 - TKR ~ SDĚLOVACÍ VEDENÍ
 - ~ TELEVIZNÍ KABELOVÝ ROZVOD
 - ~ VODOVOD - PITNÁ VODA

STÁVAJÍCÍ PODZEMNÍ INŽENÝRSKÉ SÍTĚ JSOU ZAKRESLENY POUZE ORIENTAČNĚ!
V MAPOVÉM PODKLADU NEJSOU ZAKRESLENY TRASY VODOVODU, SILOVÉHO VEDENÍ VO A VEDENÍ TKR.

- KATASTRÁLNÍ MAPA**
- HRANICE PARCEL KN
 - VNITŘNÍ KRESBA PARCEL KN

- NÁVRH CHODNÍKU**
- CHODNÍK
 - CHODNÍKOVÝ PŘEJEZD
 - SANACE/REKONSTRUKCE VOZOVKY SILNICE/MK/ÚK
 - PŘELOŽKA PLOTU DRÁTĚNÉHO/DRÁTĚNÉHO S PODEZDÍVKOU
 - PŘELOŽKA PLOTU DŘEVĚNÉHO/S PODEZDÍVKOU
 - PŘELOŽKA PLOTU ŽIVÉHO
 - DEŠŤOVÁ KANALIZACE
 - ODSTRANĚNÍ STROMU

SOUŘADNICOVÝ SYSTÉM: S-JTSK
VÝŠKOVÝ SYSTÉM: Bpv

Č. změny	Popis/důvod změny	Datum	Provedl

Zodp. projektant Ing. S. Janák	Vypracoval R. Hurdálek	Č. zakázky 003/21	DiK Janák, s.r.o. Dopravně inženýrská kancelář nářeží Václava Havla 207 TRUTNOV
Místo Klásterská Lhota	Kraj Královéhradecký	Datum 05.2021	
Investor Svazek obcí Horní Labe, náměstí 69, Hostinné, 543 71 IČ : 71169431			Stupeň Studie proveditelnosti

K.ú. Klášterská Lhota		Měřítko 1 : 250
CHODNÍK V OBCI KLÁŠTERSKÁ LHOTA		D.3
KOORDINAČNÍ SITUACE 3		